

TEAM - WOCHENENDE

17.-18. Juni 2023



PROGRAMMHEFT



INHALTSVERZEICHNIS

Danksagung	2
Zeitplan	3
Organisationsteam	4
Anreiseskizze	6
Lagepläne	7
WKZ	9
Geländesperre	11
Bahndaten	12
Geländebeschreibung	14
Karte	15
Abläufe DM Staffel	16
Abläufe DBK Mannschaft	19
Allgemeines	20
DM Staffel Historie Damen	25
DM Staffel Historie Herren	26
Sehenswürdigkeiten	27



DANKE

An dieser Stelle möchten wir uns bei all denen bedanken, die uns bei der Vorbereitung und Durchführung des Wettkampfes geholfen haben, denn ohne diese Hilfe wäre solch eine Veranstaltung nicht möglich.

Besonderer Dank geht an die Stadt Bad Freienwalde, die uns die Nutzung der Kurstadthalle ermöglicht hat, an die freiwilligen Organisatoren und Kampf-richter unseres Vereins und an die Geländeeigentümer

- > Landeswaldoberförsterei Chorin
- > Familie von Eckardstein
- > Frau Gerlind Neumann





ZEITPLAN

Freitag

18:00	Öffnung Massenquartier
18:00	Öffnung Parkplatz
18:00—22:00	Org-Büro im Massenquartier
22:00	Schluss der namentlichen Änderung/Festlegung für die DM Staffel, Veröffentlichung Startliste DM Staffel zeitnah auf der Wettkampfseite, Ein Ausdruck wird im Massenquartier ausgehängt

Samstag

10:00	Org-Büro im WKZ
10:00	Parkplatz öffnet
12:00	Schließung Massenquartier
12:45	Demo Wechselablauf
13:00	erster Massenstart
15:00	voraussichtlich Notstart
16:00	Öffnung Massenquartier
17:00	Zielschluss
17:00	Siegerehrung im WKZ
21:00	Schluss der namentlichen Änderung/Festlegung für die DBK Mannschaft, Veröffentlichung der Startliste DBK Mannschaft zeitnah auf der Wettkampfseite, Ein Ausdruck wird im Massenquartier ausgehängt

Sonntag

08:00	Parkplatz öffnet
09:00	Schließung Massenquartier
09:00	Org-Büro im WKZ
10:00	erster Start DBK Mannschaft



ORGANISATIONSTEAM

Veranstalter	AG Orientierungssport Deutschland
Ausrichter	ESV LOK Berlin-Schöneweide
Wettkampfleiter	Bernd Graumann
Organisation	Bernd Graumann
Karte	Jürgen Ziesche
Bahnleger	Jürgen Ziesche
Start/Wechsel/Ziel	Lutz Wohlrabe
Auswertung/IT	Bodo Graumann
Org.-Büro	Silke Schlittermann / Heidi Graumann
Öffentlichkeitsarbeit	Britta Hirsch
Techn. Delegierter	Ludwig Genderjahn (Post SV Dresden)
Schiedsgericht	Eike Bruhns Mario Gorecki Steffen Lösch





ANREISESKIZZE

Ab Berliner Ring (A10) B158, Richtung Bad Freienwalde





LAGEPLÄNE

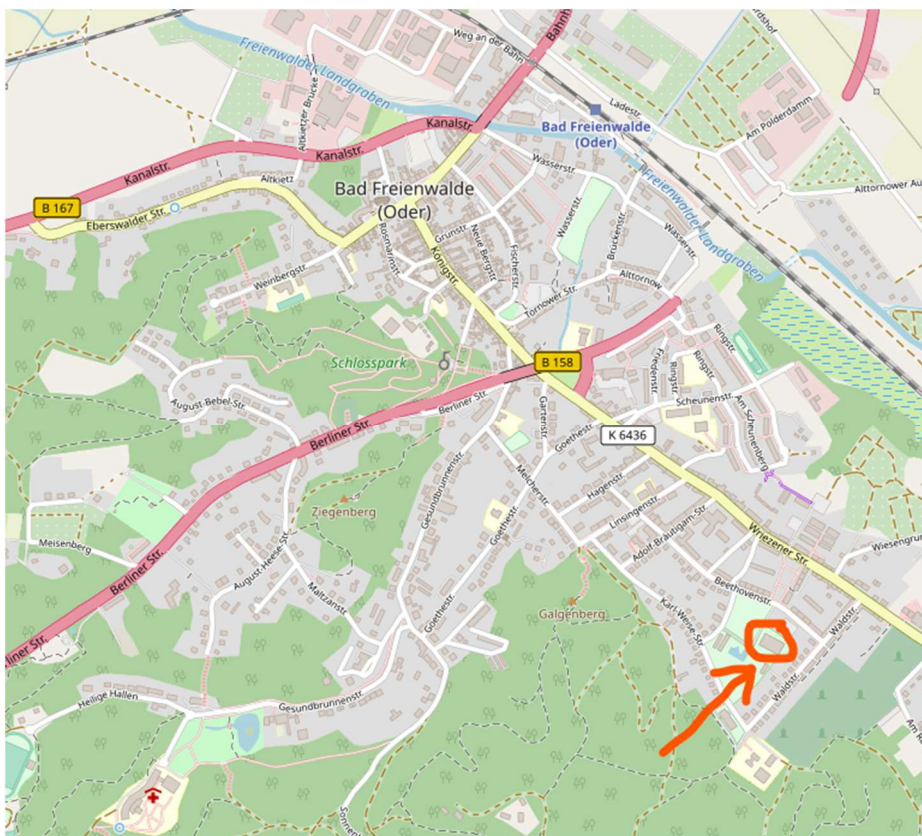
Massenquartier

Kurstadthalle Bad Freienwalde—52.778231, 14.043558
Beethovenstraße 31
16259 Bad Freienwalde

Die Parkordnung am Massenquartier ist zwingend einzuhalten. Sollten die Parkplätze nicht ausreichen, muss in der Ortslage Bad Freienwalde geparkt werden.

Die Halle darf nicht mit Straßenschuhen betreten werden.

Die markierten Flucht- und Rettungswege sind zwingend freizuhalten.

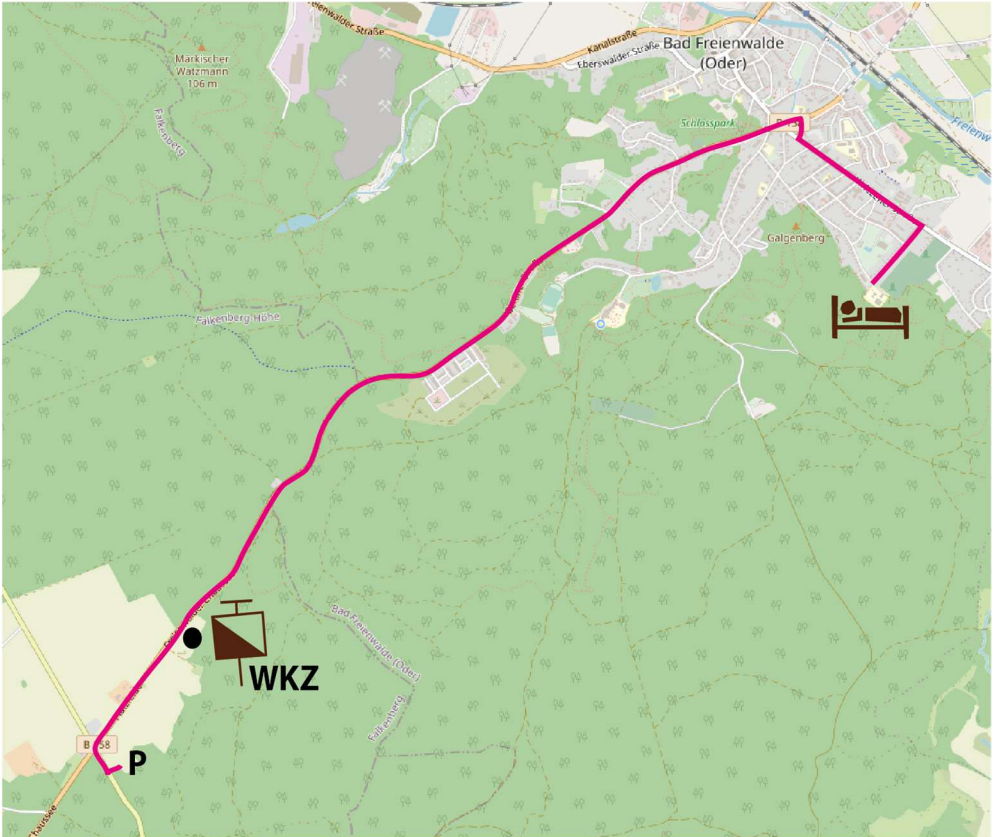


Quelle: Open Street Map



LAGEPLÄNE

Weg vom Massenquartier zum WKZ



Quelle: Open Street Map

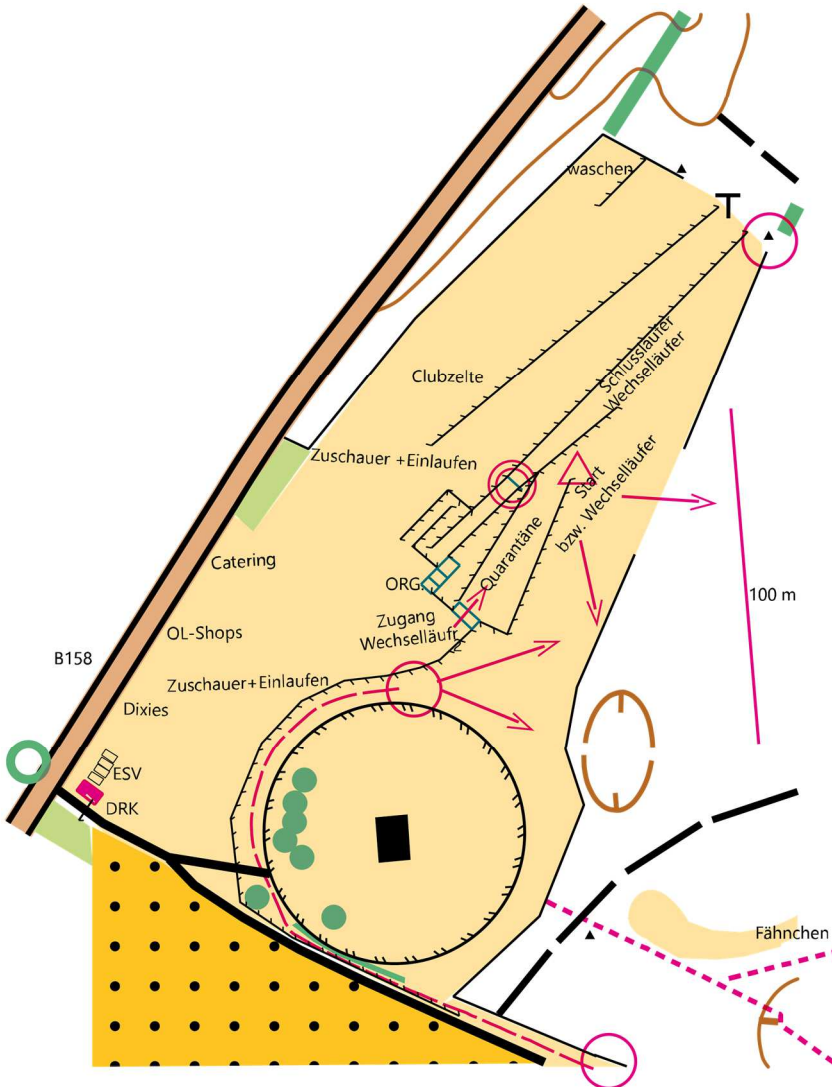


LAGEPLÄNE

WKZ DM Staffel + DBK Mannschaft

Das WKZ liegt bei Platzfelde - 52.758430, 13.985798

kann aber mit KFZ nicht direkt angefahren werden, weil der Verkehr auf der B158 dicht und schnell ist. Auch ein Kurzhalt ist nicht möglich.





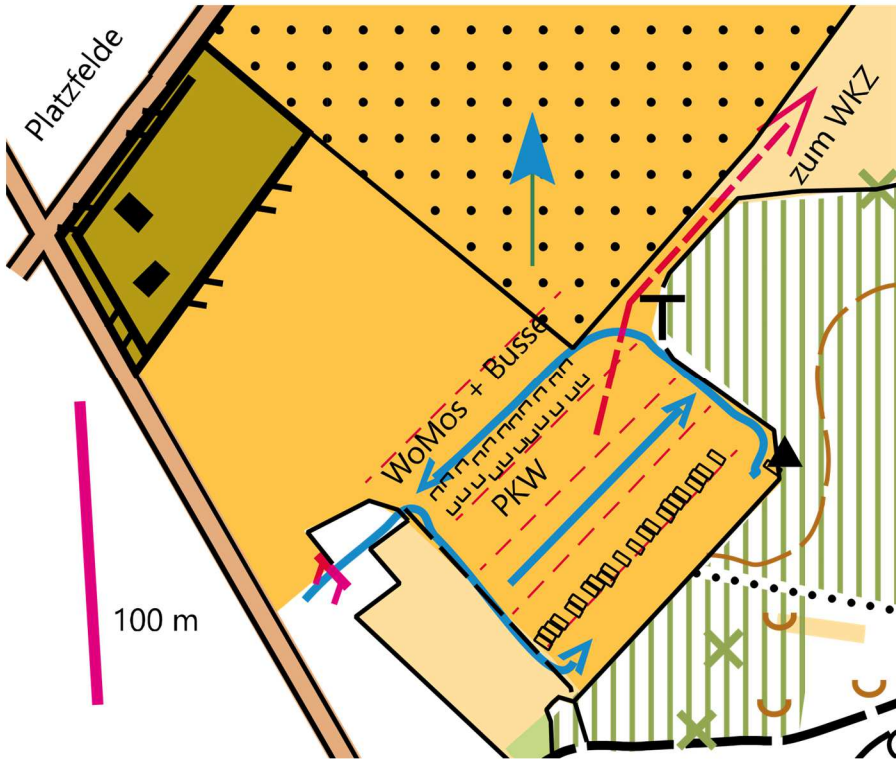
LAGEPLÄNE

Parkplatz

Parken aller KFZ - 52.751566, 13.979366

—> ab Kreuzung Platzfelde ausgeschildert.

Bitte die Parkgebühr von gesamt 3 € für beide Tage bereithalten und den Weisungen der Helfer folgen.



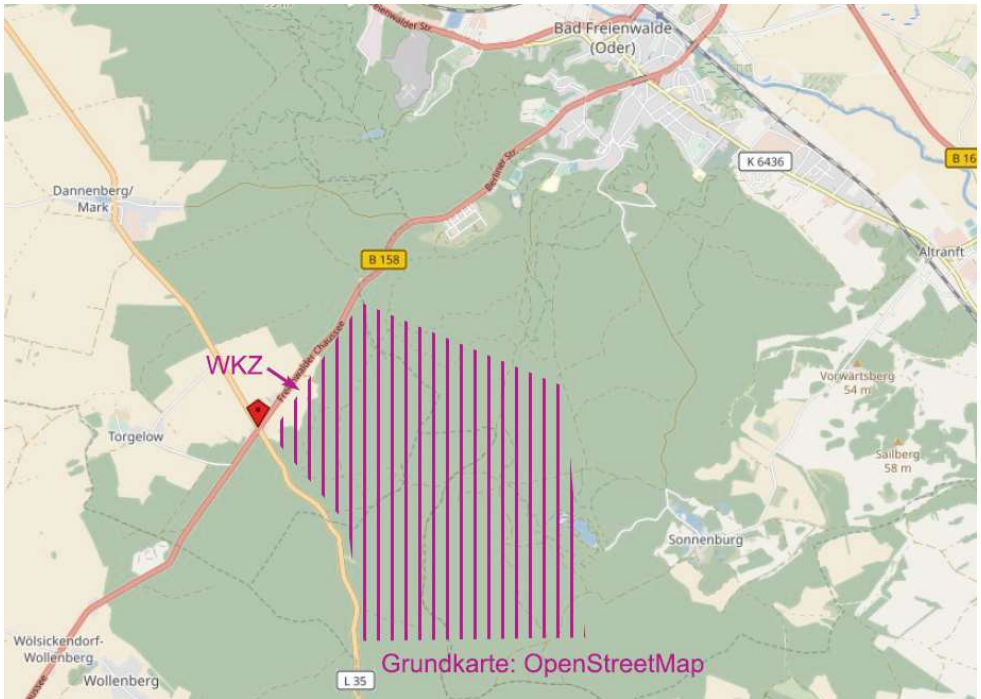
Entfernungen

von	nach	Entfernung
Massenquartier	Parkplatz WKZ	7 km
Parkplatz	WKZ	1000m
WKZ	Start Mannschaft	900m



GELÄNDESPERRE

Gemäß Eintrag auf <https://o-sport.de/ol/wettkaempfe/gelaendesperren/>



Quelle: Open Street Map



BAHNDATEN

DM Staffel

Kategorie	Streckenlänge	davon nach Sichtposten	Steigung
	km	m	m
D-12T	3,0	500	60
D-14T	3,2	650	60
D15-18T	3,5	800	65
D19-T	4,8	920	140
D105-T	4,0	850	115
D145-T	3,4	790	110
D175-T	1,9	780	80
H-12T	3,2	500	60
H-14T	3,7	650	70
H15-18T	4,5	840	80
H19-T	5,6	1090	180
H105-T	5,1	1080	165
H145-T	4,4	850	130
H175-T	3,9	780	125
RK	3,2	670	85
RL	4,4	700	135

Maßstäbe

generell:	1:10.000	Äquidistanz 5 m
nur D/H175	1: 7.500	Äquidistanz 5 m

BAHNDATEN



DBK Mannschaft

Kategorie	Streckenlänge	Postenanzahl	
	Pflicht in km	Pflicht	Wahl
D-12T	2,1	5	8
D-14T	2,7	5	15
D15-18	3,3	7	18
D19-T	5,1	7	24
D105T	4,2	6	24
D145-T	3,1	6	19
D175-T	2,4	5	16
H-12T	2,1	5	8
H-14T	3,0	6	16
H15-18	5,6	7	23
H19-T	9,2	11	37
H105-T	6,2	6	29
H145-T	5,2	7	22
H175T	3,0	6	16
RK	2,4	5	16
RL	5,1	8	24

Maßstäbe

1:15000

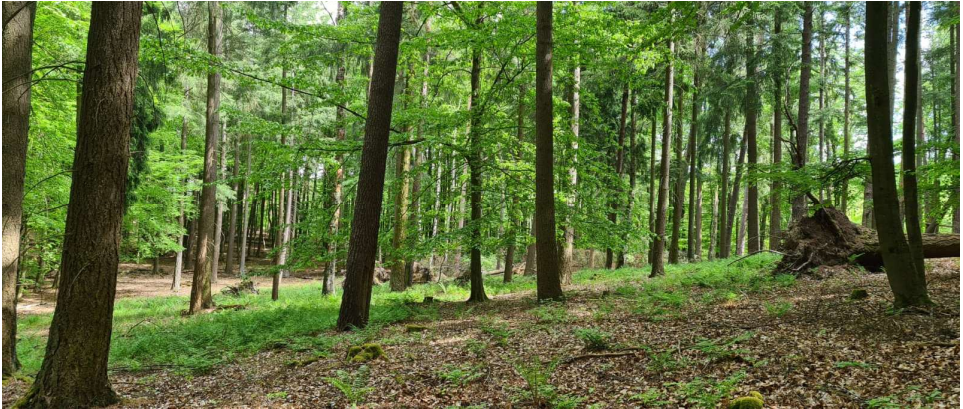
1:10000

1:7500

Äquidistanz 5 m



GELÄNDEBESCHREIBUNG



Das Wettkampfgelände grenzt unmittelbar an das Gelände der DM Lang 2019. Es handelt sich um die Abbruchkante des Barnimer Höhenrückens zum Oder-tal, von vielen eiszeitlichen Erosionstälern "zersägt".

Vom WKZ am Nordrand der Karte, gleichzeitig dem höchsten Punkt des Geländes, müssen alle Bahnen ein 25 m steil eingeschnittenes Tal durchqueren, um in den schönen Wettkampfwald eintauchen zu können.

Die Wege sind oft stark mit Laubbedeckt und dadurch stellenweise schlecht erkennbar.

Beim Staffellauf bewegt Ihr Euch überwiegend in hervorragend belaufbarem Buchenwald mit einem unregelmäßigen Wegenetz und abwechslungsreicher Topografie.

Der Mannschafts-OL führt die längeren Bahnen weiter nach Süden auch in Misch- und Nadelwälder. Die zahlreichen Wurzelstöcke sind nicht kartiert.

Die längeren Strecken führen auch in den Ost- und Südteil der Karte. Dort kam es zu großflächigen Sturm- und Borkenkäferschäden in den vergangenen 3 Jahren. Es fanden umfangreiche Fäll-, Rück- und Abfuhraktivitäten statt, die auch derzeit noch andauern und nicht mehr vollständig aktualisiert werden konnten. Es kommt zu stellenweise großflächigen Laufbehinderungen durch Bruchholz und gefällte Stämme.

Geländesperre

Gemäß Eintrag auf <https://o-sport.de/ol/wettkampfe/gelaendesperren/>



KARTE



Fotos Seite 14 und 15: Jürgen Ziesche

Karte

Platzfelde, Aufnahme 3/2020 korrigiert 3/2023 J. Ziesche, A4, Pretex

Druck

Laserdruck auf Pretex, einseitiger Druck

Spezielle Kartensignaturen

O

Brunnenring



Fähnchenstrecke (nur für D/H-12T)

Wurzeln sind nicht kartiert



ABLÄUFE

DM Staffel

Start und Wechsel erfolgen zentral auf der WKZ-Wiese.

Die ersten Läufer starten in Linie in vier Wellen im Abstand von fünf Minuten. In jeder Welle gibt es vier Aufstelllinien; markiert nach Kategorie; die Position an der Linie ergibt sich aus dem Eintreffen dortselbst.

Welle 1—13:00 D-14T, D15-18T, D105T, H19-T

Welle 2—13:05 D19-T, H15-18T, H105T, RK

Welle 3—13:10 D145T, D175T, H-12T, RL

Welle 4—13:15 D-12T, H-14T, H145T, H175T

Die Läufer holen sich ab fünf Minuten vor ihrem Start die Karte an der Ausgabe. Die Ausgabe erfolgt gemäß Startnummer.

Die Karten sind gerollt, mit einem Gummi verschlossen am oberen Rand mit der Startnummer versehen und dürfen erst nach dem Startsignal bzw. erfolgtem Wechsel geöffnet werden.

Jeder Läufer kontrolliert selbst die Richtigkeit der Nummer.

Nach der Kartenausgabe darf der Läufer nicht mehr zurück oder den Bereich verlassen.

Die Wechselläufer entscheiden selbst wie schnell sie nach dem Passieren des Vorläufers am Sichtposten zur Ausgabe gehen. Die jeweilige Länge der Schlussrunde kann den Bahndaten entnommen werden.

Es gibt keine Ansage der Läufer am Sichtposten.

Der Orientierungsbeginn ist die Startlinie bzw. der Wechsellpunkt. Da O-Beginn und Ziel nur wenige Meter entfernt sind, wurden beide Symbole übereinander gedruckt.


Nach dem Start geht es sehr direkt ins Gelände. Vom letzten Posten der Startrunde ist eine ca. 200 m lange Gasse zum Sichtposten zu laufen.

Wir erlauben den Zuschauern den schmalen Bereich zwischen Gasse und Rapsfeld zu nutzen. **Dabei darf aber auf keinen Fall das Rapsfeld betreten werden.**

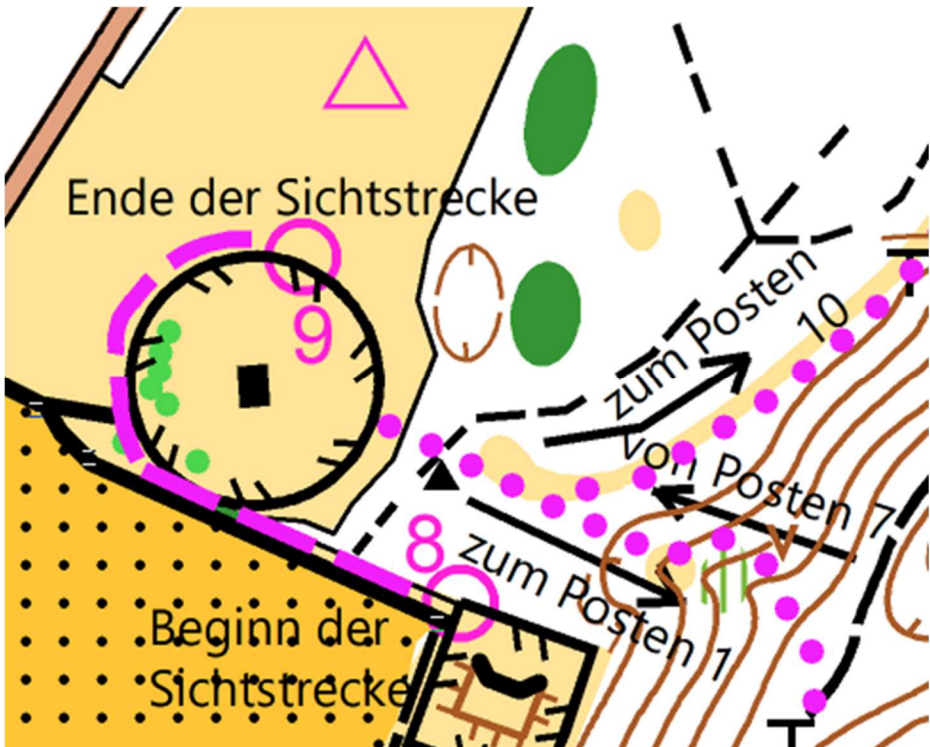


ABLÄUFE

Spezieller Hinweis für die Kategorie D/H-12 T

In der Nähe von Start/Ziel sind einfach zu belauende Passagen angelegt. Diese sind mit gelb/blauen Fähnchen markiert. Auf der Karte sind sie mit dem Symbol  eingezeichnet.

Dies sind keine Pflichtstrecken und müssen nicht benutzt und sollten von anderen Kategorien nicht beachtet werden.



Zum **Wechsel/Ziel** verläuft vom Endposten eine trassierte Gasse. Vor dem Wechselbereich wird diese geteilt; links geht es zum Wechsel, rechts zum Ziel für die Schlussläufer. Der Wechsel erfolgt durch Körperkontakt und wird überwacht.

Das Überqueren der Ziellinie ist entscheidend für die Reihenfolge des Zieleinlaufs. Die Zielstation befindet sich einige Meter hinter der Ziellinie.



ABLÄUFE

Das **Auslesen** erfolgt kurz nach dem Ziel.

Die **Karten** müssen anschließend in die Vereinstüten gesteckt werden, ohne dass es zum Austausch mit Umstehenden kommt —> wird überwacht.

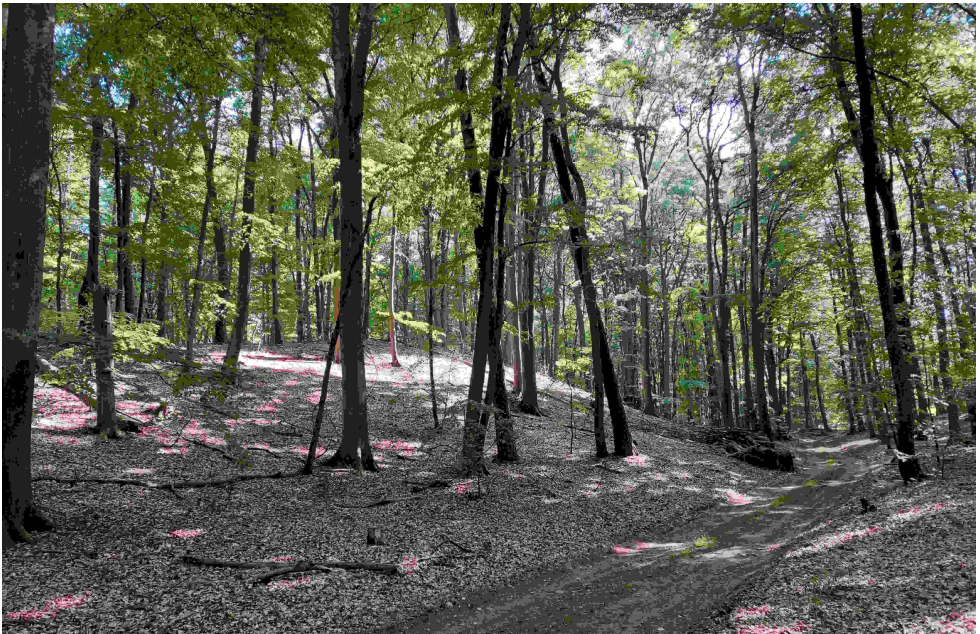
Die Tüten sind alphabetisch aufsteigend nach dem Anfangsbuchstaben des Vereins angeordnet, und zwar so, wie im O-Manager deklariert.

Wir empfehlen die Läufer über den Sachverhalt und den Vereinsnamen zu informieren.

Die Kartentrückgabe erfolgt nach dem Notstart.

Die Tüten müssen hängen bleiben.

!!! ACHTUNG !!!
STRIKTES RAUCHVERBOT IM WKZ + IM WALD



Fotograf MichaelFrenzel



ABLÄUFE

DBK Mannschaft

Start

Der Weg zum Start ist blau/weiß markiert.
Der Startablauf entspricht im Grunde dem eines Einzellaufes.

SI-Air+-Batterietest + Löschen + Prüfen sind vor dem Einlass angeordnet.
Vorstart 3 Minuten, die Anzeige geht entsprechend vor.
Im Feld -2 müssen alle eine Startstation lochen.
Im Feld -1 stellen sich die Läufer bei ihrer Kartenschale auf.
Die Entnahme erfolgt mit dem Startsignal und die Aufteilung der Karten anschließend.

Die Karten sind mannschaftsweise an einer Ecke zusammengeklammert. Ein Mannschaftsläufer entnimmt das Kartenpaket und verteilt die Karten anschließend im Team.

Alle Kategorien müssen zuerst den ersten Pflicht-Posten A anlaufen. Die Pflichtposten sind mit fortlaufenden Großbuchstaben A, B, C... auf der Karte gekennzeichnet und untereinander verbunden. Diese müssen von allen Teammitgliedern in der richtigen Reihenfolge angelaufen werden.

Alle weiteren Posten müssen nach dem ersten und vor dem letzten Pflichtposten aufgesucht werden. Wann, wie, wo die Aufteilung erfolgt entscheiden die Teams selbst. D.h. jeder dieser Posten muss von mindestens einem Läufer des Teams registriert werden. Die Pflichtposten sind auf der Postenbeschreibung sowohl mit den (Reihenfolge-) Buchstaben als auch mit den Posten-Codenummern separat ausgewiesen. Wir empfehlen, das Mannschaftsprocedere vorher durchzusprechen.

Ziel

Es entspricht dem der Staffel.
Die Läufer werden von den verschiedenen Endposten - bei freier Routenwahl - in einer sich verengenden Auffang-Gasse zum Zielbanner geführt.
Auf der Ziellinie stehen mehrere Ziel-Stationen; die letzte Lochung der Mannschaft entscheidet.
Wir bitten darum, nicht unmittelbar nach dem Zieldurchlauf Gruppen zu bilden, die das Ziel blockieren könnten.
Die Karten müssen bis zum Startschluss in die bekannten Tüten gesteckt werden. Die Rückgabe erfolgt nach dem Startschluss. Die Tüten bitte hängen lassen.



ALLGEMEINES

Namensänderungen und Reihenfolge bei der DM Staffel

Namen und Reihenfolge der für die DM Staffel gemeldeten Teams können gebührenfrei bis 16.06.2023 22:00 Uhr und für die DBK Mannschaft bis 17.06.2023, 21:00Uhr geändert werden. Die Änderung erfolgt durch die Meldenden direkt im O-Manager

!!! ACHTUNG !!!
STRIKTES RAUCHVERBOT IM WKZ + IM WALD

Startrecht + Startpasskontrolle—nur bei DM Staffel

Gemäß Rahmenordnung des DTB sowie WKB Orientierungslauf in der jeweils aktuellen Fassung ist beim Start in einer Meisterschaftsklasse der DM Staffel OL ein gültiges Startrecht nachzuweisen. Negativliste und 55%-Regel beachten.





ALLGEMEINES

Warmlaufen

DM-Staffel: Das Warmlaufen ist nur auf der WKZ-Wiese möglich. Die Bundesstraße B158 wird sehr stark befahren und kann dafür nicht benutzt werden.

DBK Mannschaft: Das Warmlaufen ist auf dem Anmarschweg zum Start und auf der WKZ-Wiese möglich.

Einsprüche / Berufungen

Im Falle von Einsprüchen und Berufungen liegen im Org.-Büro entsprechende Formulare bereit, die allen Beteiligten die Einhaltung der Formalien gemäß WKB erleichtern sollen.

Startnummern

Für die DM Staffel werden Startnummern ausgegeben. Die Startnummern müssen bei Betreten des Startbereichs deutlich sichtbar auf der Vorderseite des Oberkörpers getragen werden. Für die DBK Mannschaft sind keine Startnummern erforderlich.

Verpflegung

Am Ziel wird Wasser und Tee ausgegeben. Die benutzten Becher bitte in die Sammelrohre stecken.

Als Imbiss wird eine Gulaschkanone 2 Gerichte und Getränke anbieten. Ein Kuchenverkauf wird Süßes anbieten.

Einkaufen

OL-Shop Conrad und Sportvogel werden in gewohnter Weise ihr Sortiment anbieten. Zusätzlich wird Honig vom Imker angeboten.



ALLGEMEINES

Postenkontrollsystem

SPORTident, benutzt werden können SPORTident Cards (series 5/6/8/9/10/11) und SIAC (berührungslos)

Die eigene SI-Karte ist mitzubringen.

Für die SIAC-Batterieprüfung steht eine Station im Zugang zur Kartenausgabe.

Hinweis zum Einsatz von SI-Karten bei der DBK Mannschaft:

Bei extrem ungleicher Aufteilung der Wahlposten unter den 3 Mannschaftsmitgliedern kann es dazu kommen, dass die Kapazitätsgrenze der älteren SI-Karten von 30 Posten überschritten wird. Auf jeden Fall wird das aber in der Klasse H19- T auftreten. Bitte prüft anhand der Zahl der Pflicht- und Wahlposten, ob die betreffenden Läufer über SI-Karten mit einer Kapazität von mehr als 30 Posten verfügen.

Medizinische Versorgung

Sanitäter vom DRK sind im WKZ postiert

Vereinszelte

Die Vereinszelte können entsprechend dem WKZ-Übersichtsplan in diesem Heft auf der Wiese aufgestellt werden. Bitte die Markierung vor Ort beachten. Die Zelte müssen leider vom Parkplatz zum WKZ getragen werden.



ALLGEMEINES

Versicherung

Die Wettkampfteilnahme erfolgt auf eigene Gefahr. Ausreichender Versicherungsschutz liegt in der eigenen Verantwortung aller Wettkämpfer. Veranstalter, Ausrichter, Waldbesitzer, Grundstückseigentümer, Forst und Behörden übernehmen keinerlei Haftung.

Aufgabe

Wer den Wettkampf nicht beendet hat meldet sich bitte schnellstmöglich beim Auslesen oder im Org-Büro.

!!! ACHTUNG !!!
STRIKTES RAUCHVERBOT IM WKZ + IM WALD

Datenschutz

Mit der Anmeldung erklärt sich jeder Teilnehmer mit der Veröffentlichung seiner Meldedaten, Ergebnisse und eventueller nicht personalisierter Bilder in den Medien, in den Start- und Ergebnislisten, sowie im Internet einverstanden.

Getränkeposten

DM Staffel: kein Getränkeposten
DBK Mannschaft: 1 Getränkeposten



ALLGEMEINES

Toiletten / Waschen

Es sind ausreichend Mobiltoiletten auf der WKZ-Wiese aufgestellt. Am nördlichen Ende der Wiese sind einige Waschschüsseln und kaltes Wasser positioniert. Duschen ist im Massenquartier möglich.

Sauberkeit

Den Müll bitte in die auf dem gesamten Gelände bereitgestellten Mülltüten entsorgen.

Kinderbetreuung

Es ist keine Kinderbetreuung vorgesehen

!!! ACHTUNG !!!
STRIKTES RAUCHVERBOT IM WKZ + IM WALD

Kleidertransport

Es ist kein Kleidertransport vom Start zum WKZ vorgesehen.

Kartenrückgabe

Bei der DM Staffel erfolgt die Kartenausgabe nach dem Notstart ca.15:00 Uhr in Vereinstütten

Bei der DBK Mannschaft erfolgt die Kartenrückgabe nach Startschluss.



DM Staffel Historie - Damen

DM Staffel					
Jahr	Austragungsort/ Ausrichter	AK	Läufer 1	Läufer 2	Läufer 3
2015	Biesenthal ESV LOK Schöneweide	D -14 T	Jasmin Hertel	Leonie Amann	Katrin Hertel
		D15-18T	Patricia Siegert	Leonie von Jagow	Ellen Klüser
		D19- T	Judith Pfleger	Meike Jaeger	Anne Kunzendorf
		D105 T	Annegret Wetzel	Katja Pompe	Anne Heinemann
		D145 T	Evi Drese	Heidrun Finke	Anke von Gaza
		D175 T	Birgit Buhler	Ingrid Grosse	Astrid Müller-Wenzke
2016	Erzgebirge SV Lengefeld	D -14 T	Marit Heinemann	Lone Pompe	Wenke Heinemann
		D15-18T	Isabel Seeger	Marei Lehner	Mareike Seeger
		D19- T	Kerstin Uiboupin	Ellen Klüser	Patricia Nieke
		D105 T	Sonnhild Grismajer	Cornelia Eckardt	Christina Hoffeld
		D145 T	Evi Drese	Heidrun Finke	Anke von Gaza
		D175 T	Erika Lemnitzer	Gudrun Brettschneider	Katrin Kubald
2017	Ohorn/Pulsnitz Post SV Dresden	D -14 T	Lynn Dautermann	Anne Kästner	Lisa Kästner
		D15-18T	Lina Buchberger	Meike Hensseler	Ann-Charlotte Spangenberg
		D19- T	Judith Pfleger	Meike Jaeger	Anne Kunzendorf
		D105 T	Katja Pompe	Kathrin Winter	Anne Heinemann
		D145 T	Annegret Wetzel	Silke Ansorge	Sabine Juckelandt
		D175 T	Gisela Tonn	Ute Schmidt	Angelina Kuleva
2018	ESV Lok Berlin- Schöneweide	D -14 T	Eline Kärger	Julika Funk	Jule Roßner
		D15-18T	Lina Buchberger	Charlotte Leonhardt	Meike Hensseler
		D19- T	Isabel Seeger	Marei Lehner	Mareike Seeger
		D105 T	Kerstin Saupe	Anett von Dalowski	Ruta Weinert
		D145 T	Evi Drese	Heidrun Finke	Anke von Gaza
		D175 T	Gisela Tonn	Ute Schmidt	Andrea Janus
2019	MTK Bad Harzburg	D -14 T	Annkatri Knoll	Paula Sillier	Annika Stamer
		D15-18T	Charlotte Leonhardt	Anne Kästner	Lisa Kästner
		D19- T	Kirsten Muche	Sabine Rothaug	Karin Schmalfeld
		D105 T	Cornelia Eckardt	Sonnhild Grismajer	Christina Hoffeld
		D145 T	Annegret Wetzel	Sabine Juckelandt	Anne Heinemann
		D175 T	Gisela Tonn	Ute Schmidt	Andrea Janus
2022	Post SV Dresden	D -14 T	Greta Pompe	Jannika Wetzel	Emilia Wetzel
		D15-18T	Julia Fritz	Luisa Knollenbach	Marlene Fritz
		D19- T	Kerstin Uiboupin	Paula Starke	Patricia Nieke
		D105 T	Myrea Richter	Julia Neelmeijer	Anne Bader
		D145 T	Annegret Wenzel	Sabine Juckelandt	Katja Pompe
		D175 T	Gisela Tonn	Andrea Janus	Katrin Scheuermann



DM Staffel Historie - Herren

DM Staffel					
Jahr	Austragungsort/ Ausrichter	AK	Läufer 1	Läufer 2	Läufer 3
2015	Biesenthal ESV LOK Schöneweide	H -14 T	Niklas Braatz	Henrik Rudert	Carlo Wengler
		H15-18T	Joris Hochstetter	Paul Pasda	Veit Slodowski
		H19- T	Robert Krüger	Christian Teich	Christoph Brandt
		H105 T	Jens Lucke	Felix von Dalowski	Holger Mager
		H145 T	Mathias Müller	Jens Leibiger	Andreas Lückmann
		H175 T	Jürgen Jankowski	Nikolas Risch	Horst Gehrman
2016	Erzgebirge SV Lengefeld	H -14 T	Jonathan Drechsler	Marek Siegert	Konstantin Kunckel
		H15-18T	Philipp Schwarck	Quirin Lehner	Riccardo Casanova
		H19- T	Matthias Kretschmar	Moritz Döllgast	Philipp Müller
		H105 T	Jens Lucke	Felix von Dalowski	Holger Mager
		H145 T	Martin Nolte	Christian Stamer	Michael Finkenstädt
		H175 T	Frank Wiedenfeld	Gerd Zimmermann	Helmut Härtel
2017	Ohorn/Pulsnitz Post SV Dresden	H -14 T	Kristaps Grahl	Jussi Bruns	Konrad Stamer
		H15-18T	Dennis Bräuer	Wilhelm Hoffeld	Cedrik Klein
		H19- T	Philipp Müller	Matthias Kretschmar	Moritz Döllgast
		H105 T	Jens Lucke	Felix von Dalgowski	Holger Mager
		H145 T	Christian Stamer	Martin Nolte	Michael Finkenstädt
		H175 T	Torsten Kaufmann	Helmut Conrad	Klaus Hempel
2018	ESV Lok Berlin- Schöneweide	H -14 T	Julius Wandelt	Till Buchberger	Anton Knoll
		H15-18T	Marek Pompe	Karol Kielb	Kilian Höck
		H19- T	Erik Döhler	Ole Hensner	Bjarne Friedrichs
		H105 T	Jens Lucke	Uwe Möser	Leif Bader
		H145 T	Martin Nolte	Christian Stamer	Michael Finkenstädt
		H175 T	Henry Jobst	Jochen Winkler	Gerhard Brettschneider
2019	MTK Bad Harzburg	H -14 T	David Saube	Jakob Drechsler	Florian Weinert
		H15-18T	Till Geiler	Nico Pöhlmann	Lucas Imbsweiler
		H19- T	Moritz Döllgast	Matthias Kretschmar	Philipp Müller
		H105 T	Tommi Kääriäinen	Friedmar Richter	Josef Neumann
		H145 T	Matthias Müller	Jens Lucke	Andreas Lückmann
		H175 T	Henry Jobst	Jochen Winkler	Gerhard Brettschneider
2022	Post SV Dresden	H -14 T	Lionel Kumbier	Leander Fischer	Louis Antoine Krüger
		H15-18T	Vincent Kunckel	Jonas Kögler	Siegert Marek
		H19- T	Moritz Döllgast	Matthias Kretschmar	Philipp Müller
		H105 T	Josef Neumann	Karsten Leideck	Friedmar Richter
		H145 T	Jens Lucke	Matthias Müller	Holger Mager
		H175 T	Michael Möser	Hagen Nieke	Michael Löhning



Sehenswürdigkeiten

Fontanehaus Schiffmühle

Öffnungszeiten Freitag-Sonntag 12 bis 18Uhr

<https://bad-freienwalde.de/fontanehaus/>

Bismarckturm

Öffnungszeiten Freitag-Sonntag 10-17Uhr

<https://bad-freienwalde.de/bismarckturm/>

Aussichtsturm Galgenberg

Öffnungszeiten Freitag-Sonntag 10-17Uhr

<https://bad-freienwalde.de/aussichtsturm-galgenberg-oderbruch/>

Skisprungschanze

Öffnungszeiten Dienstag-Sonntag 10-17Uhr

<https://bad-freienwalde.de/ski-arena-skisprungschanze/>

Alte Köhlerei

Waldgaststätte und Waldspielplatz

Öffnungszeiten Mittwoch-Sonntag 10-18Uhr

<https://bad-freienwalde.de/alte-koehlerei-koehlerfest/>

!!! ACHTUNG !!!

STRIKTES RAUCHVERBOT IM WKZ + IM WALD