

# DM Mittel / BRL Lang / Waldsprint

30.05.-01.06.2025





# INHALTSVERZEICHNIS

---

Danksagung	3
Zeitplan	4
Organisationsteam	5
Anreiseskizze	6
Lagepläne	7
WKZ	10
Geländebeschreibung	12
Karte	13
Geländesperre	14
Abläufe Prolog Waldsprint	15
Abläufe DM Mittel	16
Abläufe BRL Lang	18
Bahndaten	21
Allgemeines	24
Historisches	29
Sehenswürdigkeiten	31

# DANKE

---



An dieser Stelle möchten wir uns bei all denen bedanken, die uns bei der Vorbereitung und Durchführung des Wettkampfes geholfen haben, denn ohne diese Hilfe wäre solch eine Veranstaltung nicht möglich.

Besonderer Dank geht an den Tourismusstützpunkt, die Revierförsterin Frau Glözl-Simon, den Bürgermeister von Melchow Herrn Kühn, den Ortsvorsteher von Schönholz Herrn Meier, die Geländebesitzer Fam. Bodenkamp, den Amtsleiter vom Bürgermeisterbereich Eberswalde Herrn Prescher und an die freiwilligen Organisatoren und Kampfrichter unseres Vereins.



Stadt Eberswalde



# ZEITPLAN

---

## Freitag

14:00	Parkplatz öffnet im WKZ
14:00-20:00	Org-Büro im WKZ
18:00	Öffnung Massenquartier
16:00—19:00	Start DPT Wald-Sprint
19:30	Zielschluss Sprint

## Samstag

10:00	Org-Büro im WKZ
10:00	Parkplatz öffnet
11:00	Schließung Massenquartier
13:00	erster Start
16:30	Zielschluss
16:00	Siegerehrung Kinderklassen im WKZ
16:00	Öffnung Massenquartier
ab 18:00	Imbiss im Haus Schwärzetal
19:00	Siegerehrung

## Sonntag

08:00	Parkplatz öffnet
09:00	Schließung Massenquartier
09:00	Öffnung Org-Büro im WKZ
10:00	erster Start BRL Lang OL
16:00	Zielschluss

# ORGANISATIONSTEAM

---



Veranstalter	AG Orientierungssport Deutschland
Ausrichter	ESV LOK Berlin-Schöneweide
Wettkampfleiter	Bernd Graumann
Organisation	Bernd Graumann
Karte	Jürgen Ziesche
Bahnleger	Jürgen Ziesche
Start	Lutz Wohlrabe
Auswertung/IT	Bodo Graumann
Org.-Büro	Silke Schlittermann / Heidi Graumann
Öffentlichkeitsarbeit	Britta Hirsch
Techn. Delegierter	Ludwig Genderjahn (Post SV Dresden)
Schiedsgericht	Jekaterina Zelenin Diethard Kundisch Sebastian Fleiß





# ANREISESKIZZE





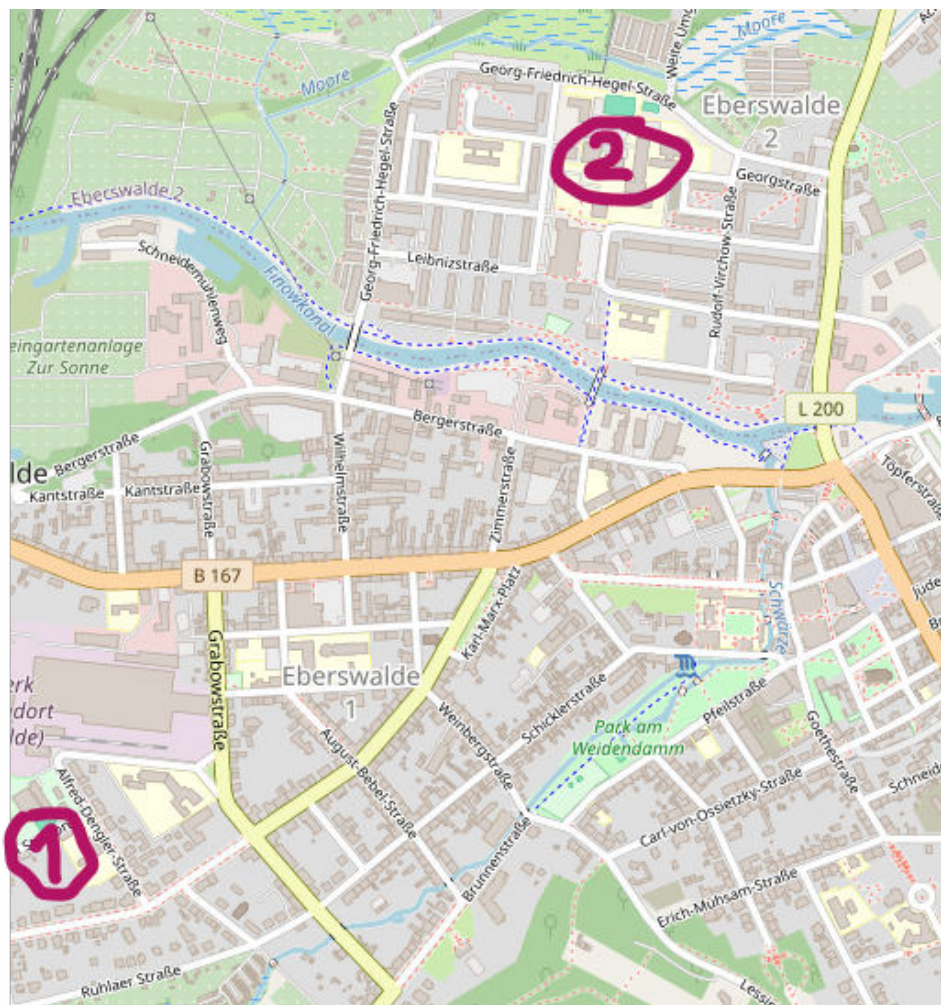
# LAGEPLÄNE



## Massenquartier

Massenquartier 1: Alfred-Dengler-Straße 13, 16225 Eberswalde  
(52.839767 N, 13.813253 E bzw. 52°50'23.161"N, 13°48'47.711"E)

Massenquartier 2: Alexander-von-Humboldt-Straße 40, 16225 Eberswalde  
(52.830856 N, 13.801662 E bzw. 52°49'50.2"N, 13°48'5.3"E)

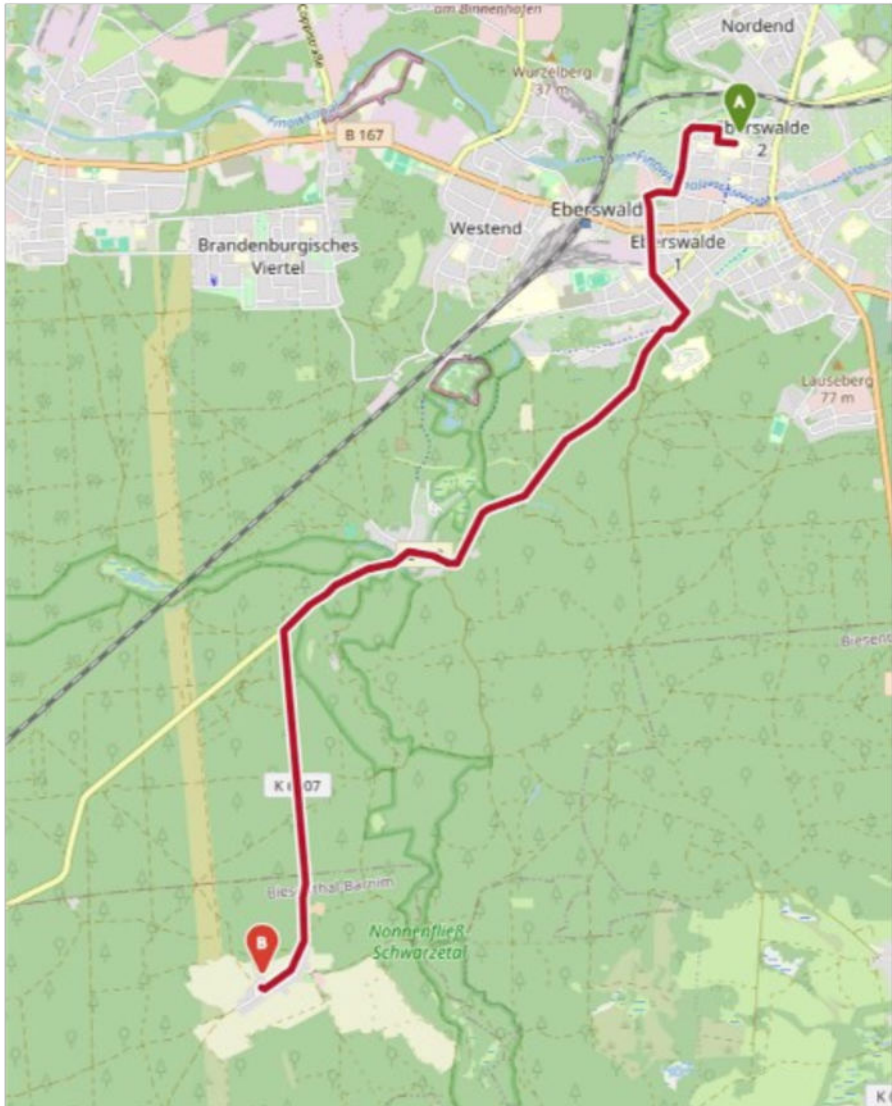


Quelle: Open Street Map



# LAGEPLÄNE

## Weg vom Massenquartier zum WKZ



Quelle: Open Street Map / Openroutservice



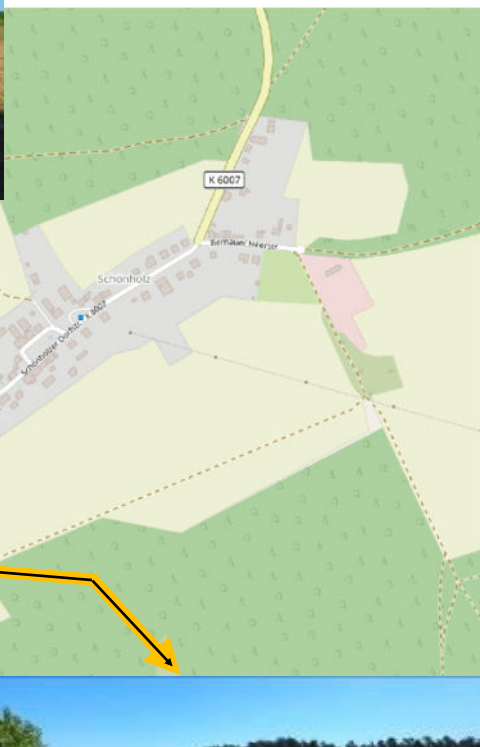
# LAGEPLÄNE



## WKZ

Das Wettkampfszentrum und der Parkplatz befinden sich auf einer Freifläche südwestlich von Schönholz, Ortsteil der Gemeinde Melchow. **GPS 52.775929, 13.755506**

Die Anfahrt von der L200 zwischen Melchow und Eberswalde ist ab Abzweig Schönholz ausgeschildert.



Quelle: Open Street Map

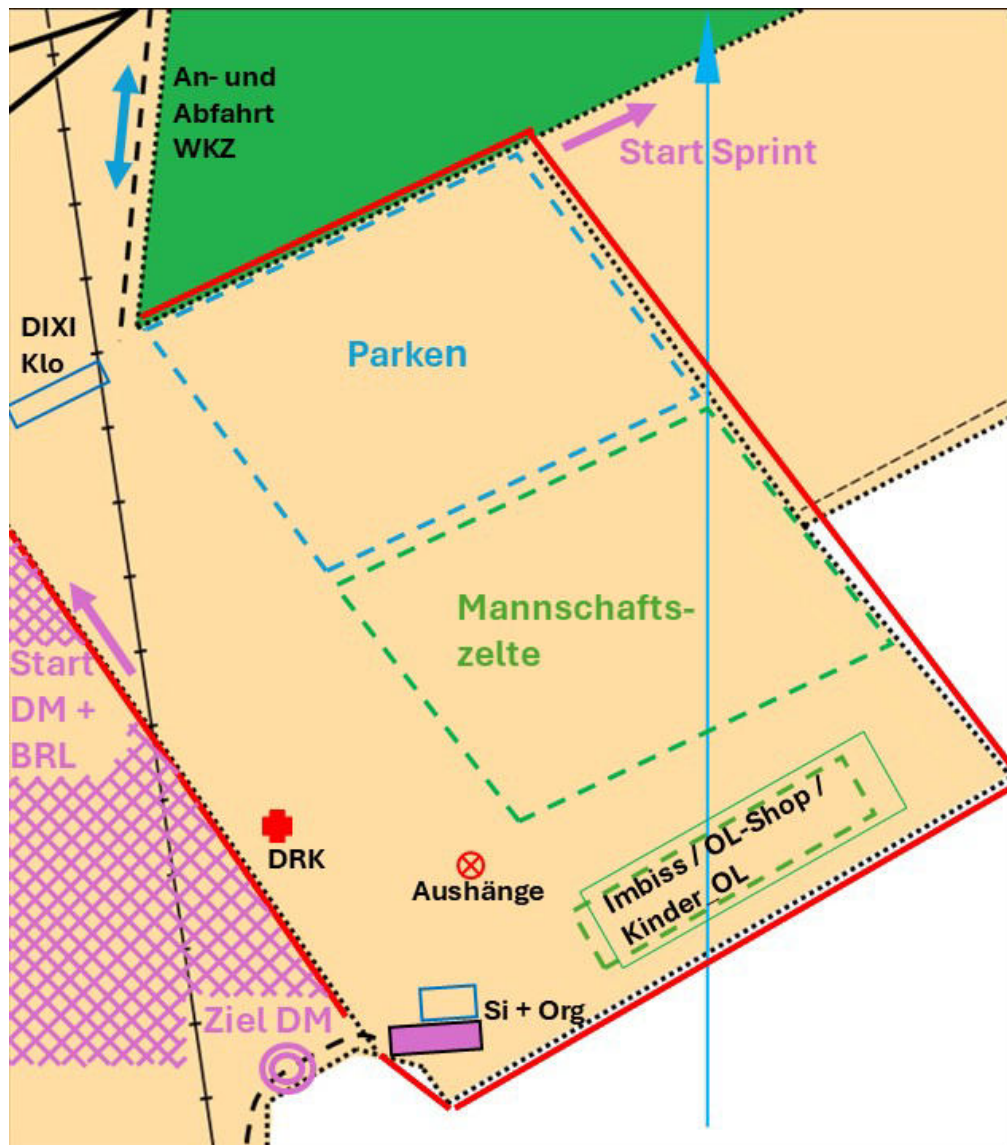


Fotos: Britta Hirsch



WKZ

WKZ





# WKZ + Siegerehrung

---

## Parkplatz

am WKZ

Parkgebühr 1 € je Tag

Bitte den Weisungen der Einweiser folgen.

**Auf der Park-Freifläche ist das Übernachten und Campen nicht gestattet.**

Wohnmobile nutzen bitte die offiziellen Stellplätze in Eberswalde,

z.B. Marina Park Eberswalde, <https://marinapark-eberswalde.de/>

## Siegerehrung DM Mittel / Abendveranstaltung

Die Siegerehrung der Kinderklassen wird direkt im Anschluss an den Wettkampf im WKZ durchgeführt. Geplanter Beginn ist 16:00.

Die Abendveranstaltung findet im Haus Schwärzetal in Eberswalde statt.

(<https://www.schwaerzetal.de/>)

Weinbergstraße 6a, 16225 Eberswalde, (52°49'48.6"N 13°48'43.6"E 52.830153, 13.812102)

Bitte in den angrenzenden Straßen parken!

Die Gastronomie (Grill, Getränke) öffnet für Euch um 18:00.

Geplanter Beginn der Siegerehrung für die DM Kategorien 19:00.

Ende 22:00

**Wer keine Mitfahrgelegenheit findet und Transferunterstützung benötigt, meldet sich bitte bei uns oder auch im Org-Büro.**

## Entfernungen

von	nach	Entfernung
Massenquartier	Parkplatz WKZ	10km
WKZ	Start Waldsprint	1500m
Ziel Waldsprint	WKZ	1500m
WKZ	Start DM Mittel	950m
WKZ	Start BRL	1900m
Ziel BRL	WKZ	900m



# GELÄNDEBESCHREIBUNG

## DM Mittel + DPT Wald-Sprint

Fein gegliedertes Gelände mit zahlreichen topografischen Details, gut bis hervorragend belaufbar.



Foto: Britta Hirsch

## BRL Lang

Überwiegend flach mit regelmäßiger Schneisenstruktur. Die Belaufbarkeit wechselt zwischen mäßig (Unterholz und liegende Einschlagsreste) und sehr gut.

Stellenweise fanden in den vergangenen Monaten Baumfällarbeiten und daran anschließend die Holzabfuhr statt. Dadurch sind zahlreiche Fahrspuren entstanden. Diese sind, ebenso wie ältere Fahrspuren, nicht kartiert. Gleiches gilt für Rückegassen mit den typischen kurzen, regelmäßigen Abständen. Nur wenn sie hinsichtlich der besseren Belaufbarkeit gegenüber dem umgebenden Gelände relevant sind, haben wir sie kartiert. Hier Beispiele für frische und ältere Spuren:



Fotos: Jürgen Ziesche



## DPT Wald-Sprint

Schönholz Ost

gemäß ISSprOM, Aufnahme 2025;

Laserdruck auf A4 Pretex;

Äquidistanz 2,5 m, Maßstab 1:4000 bis D/H45-

1:3000 ab D/H55-

## DM Mittel

Schönholzer Dünen

gemäß ISOM 2017-2, Aufnahme 2020, Revision 2025

Laserdruck auf A4 Pretex

Äquidistanz 2,5 m, Maßstab 1:10000 bis D/H40-

1:7500 ab D/H45-

## BRL Lang

Schönholzer Heide

gemäß ISOM 2017-2, Aufnahme 2020, Revision 2025;

Laserdruck auf A4 Pretex

Äquidistanz 2,5 m, Maßstab 1:15000 für D/H-18, D/H-20 und D/HE,

1:7500 ab D/H60-

alle anderen 1:10000



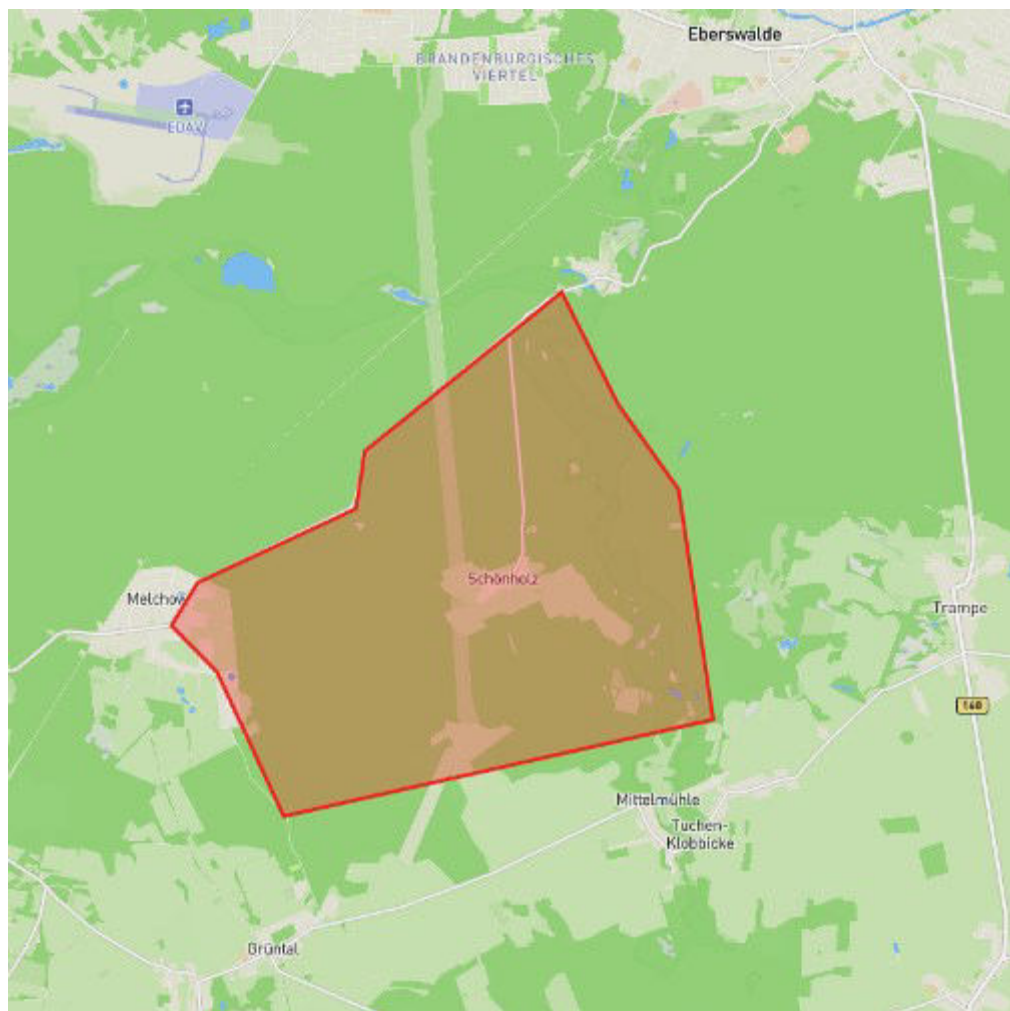
Foto: Britta Hirsch





# GELÄNDESPERRE

Gemäß Eintrag auf <https://o-sport.de/ol/wettkaempfe/gelaendesperren/>



Quelle: omaps.me





# ABLÄUFE

---

## Prolog zur DM Mittel und DPT Waldsprint

### Start

Der Weg vom WKZ/Parkplatz zum Start beträgt ca. 1500 m und ist mit blau-weißen Bändern markiert. Die Vorstartzeit beträgt 3 Minuten. Es gibt keine Toiletten am Start. Bitte die Toiletten im WKZ nutzen.

Die Postenbeschreibungen (auch in Textform gem. WKB) werden im WKZ bereitgestellt. Zusätzlich sind sie auf der Vorderseite der Karte aufgedruckt.

Die Startzeiten können im WKZ am Aushang ausgewählt werden (Klebezettel). Der Klebezettel muss entnommen und am Start vorgezeigt werden.

### Ziel

Das Ziel befindet sich 1500 m vom WKZ entfernt. Der Rückweg ist ebenfalls mit blau-weißen Bändern markiert und führt im Wesentlichen entlang des Hinwegs. Zeitnahme im Ziel mittels SI-Station. Das Auslesen erfolgt im WKZ. Die Laufkarten werden nicht eingesammelt. Bitte wegen der Fairness die Karten noch nicht gestarteten Läufern nicht zeigen.

Läufer, die den Lauf nicht beenden, müssen trotzdem im WKZ auslesen.

**!!! ACHTUNG !!!**  
**STRIKTES RAUCHVERBOT IM WKZ + IM WALD**



# ABLÄUFE

---

## DM Mittel

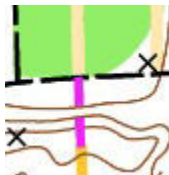
Die Postenbeschreibung ist auf allen Karten auf der Vorderseite aufgedruckt. Zusätzliche lose Postenschreibungen werden für D/H-20 und DE/HE am Start in der Startgasse und für alle übrigen Kategorien im WKZ bereitgestellt (auch in Textform gem. WKB).

### Für Direktbahnen und D/H12b:

Die Startzeiten können im WKZ am Aushang ausgewählt werden (Klebezettel). Der Klebezettel muss entnommen und am Start vorgezeigt werden.

### Für Kategorien D/H-10:

Es gibt ein kurzes Stück markierte Strecke (rot-weiße Bänder) als Verbindung von einem Weg zu einer Schneise, um besonders Kindern der D/H-10 den Übergang zu erleichtern.



## Start

Der Weg vom WKZ zum Start ist mit blau-weißen Bändern markiert, beträgt ca. 950 m, 0 Hm. Toiletten stehen nur im WKZ zur Verfügung.

Am Start gibt es drei Gassen, jeweils getrennt für D/H-20 und D/HE (links), für die Direktbahnen, D/H-10 und D/H-12b (rechts) sowie für alle übrigen Bahnen (Mitte). Siehe Skizze Startablauf.

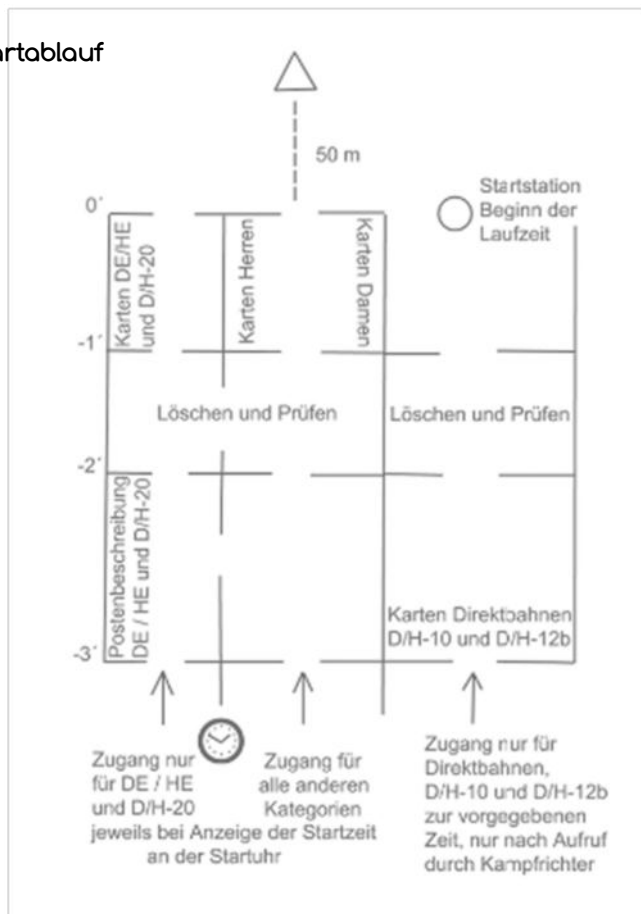
Die Läufer der D/H10 können sich im Vorstartbereich beraten lassen.

**Am Start bitte unbedingt Ruhe halten!**



# ABLÄUFE

## Skizze Startablauf



## Ziel

Zeitnahme durch SI-Station im Ziel, Das Auslesen der SI-Chips findet unmittelbar nach dem Zieleinlauf statt. Nach dem Auslesen werden die Karten in den bereitgehaltenen Vereinstüten abgelegt. Die Rückgabe der Karten erfolgt nach dem letzten Start ca. 15:30 Uhr.

**Unbedingt auslesen lassen, auch wenn der Lauf vorzeitig abgebrochen wurde!**



# ABLÄUFE

---

## BRL Lang

Die Postenbeschreibung ist auf allen Karten auf der Vorderseite aufgedruckt. Zusätzliche lose Postenbeschreibungen (auch in Textform gem. WKB) werden im WKZ bereitgestellt.

Es sind für die längeren Strecken im Gelände Getränkeposten (Wasser) eingerichtet.

Für Direktbahnen, und D/H12b: :

Die Startzeiten können im WKZ am Aushang ausgewählt werden (Klebezettel). Der Klebezettel muss entnommen und am Start vorgezeigt werden.

**!!! ACHTUNG !!!**  
**STRIKTES RAUCHVERBOT IM WKZ + IM WALD**

## Start

Der Weg vom WKZ zum Start ist mit blau-weißen Bändern markiert, beträgt ca. 1900 m, 0 Hm. 2 Toiletten stehen 200 m vor dem Start zur Verfügung.

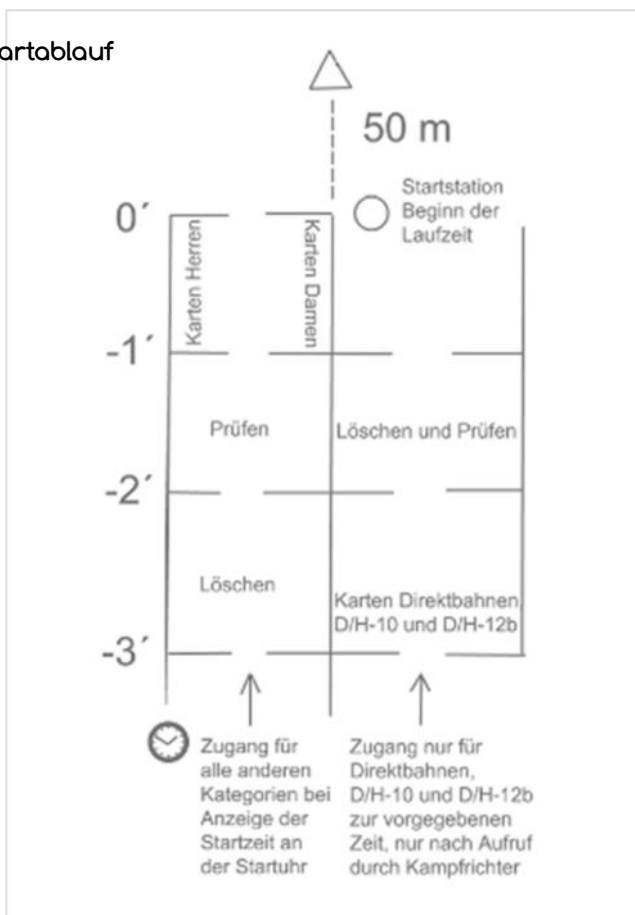
Am Start gibt es zwei Gassen, jeweils getrennt für die Direktbahnen, D/H-10 und D/H-12b (rechts) und für alle übrigen Bahnen (links).

Die Läufer der D/H10 können sich im Vorstartbereich beraten lassen.

Am Start bitte unbedingt Ruhe halten!



## Skizze Startablauf



## Ziel:

Zeitnahme durch SI-Station im Ziel

Das Ziel befindet sich für alle Kategorien im Gelände. Der Weg vom Ziel zum WKZ beträgt ca. 900 m und ist mit blau-weißen Bändern markiert.

Nach dem Zieleinlauf werden die Karten nicht eingesammelt. Wir bitten um Fairness, indem die Karten noch nicht gestarteten Läufern nicht gezeigt werden.

Das Auslesen der SI-Chips findet im WKZ statt.

**Unbedingt auslesen lassen, auch wenn der Lauf vorzeitig abgebrochen wurde!**



# ABLÄUFE

## Weitere Eindrücke vom Gelände



Foto: Britta Hirsch



Foto: Britta Hirsch



Foto: Jürgen Ziesche





## DPT Waldsprint (Freitag)

Kategorie	Länge (km)	Posten	Steigung
D-14	1,6	11	20
D-16	1,7	13	30
D-18	2	15	20
D19-	2,2	17	35
D35-	1,8	14	30
D45-	1,8	14	30
D55-	1,7	13	20
D65-	1,4	12	20
D75-	1,1	9	15
H-14	1,7	13	25
H-16	2,2	17	35
H-18	2,4	17	40
H19-	2,9	20	45
H35-	2,4	17	40
H45-	2	15	20
H55-	1,9	15	25
H65-	1,7	13	20
H75-	1,4	12	20

### Liveresults

<https://liveresultat.orientering.se/followfull.php?comp=33413&lang=de>



### Livelox

<https://www.livelox.com/Events/Show/157292/Prolog-zur-DM-Mittel-OL-2025-Waldsprint-DPT-Lauf->





# BAHNDATEN

## DM Mittel (Samstag)

Kategorie	Länge	Steigung	Anzahl		Kategorie	Länge	Steigung	Anzahl
	(km)	(m)	Posten			(km)	(m)	Posten
D-10	2,1	25	9		H-10	2,1	25	9
D-12	3,1	25	10		H-12	3,1	25	10
D-14	3,1	25	11		H-14	3,5	20	13
D-16	3,4	30	12		H-16	4,1	30	15
D-18	4,1	30	15		H-18	4,6	40	18
D-20	5,0	45	21		H-20	6,9	60	28
D19-A	3,7	30	12		H21-A	4,6	40	18
DE	5,0	45	21		HE	6,9	60	28
D35-	4,2	40	16		H35-	5,8	35	21
D40-	3,4	30	12		H40-	4,7	35	16
D45-	3,2	20	11		H45-	4,6	35	17
D50-	3,2	20	11		H50-	4,5	35	16
D55-	3,0	25	11		H55-	3,9	30	17
D60-	2,6	20	10		H60-	3,5	40	15
D65-	2,3	20	9		H65-	3,1	35	15
D70-	2,3	20	9		H70-	2,6	20	10
D75-	1,9	20	8		H75-	2,3	20	9
D80-	1,9	20	8		H80-	1,9	20	8
					H85-	1,9	20	8
DirKS	2,8	20	8					
DirML	3,2	25	12		D/H-12b	2,1	25	9
DirLL	4,8	35	15					

Liveresults

<https://liveresultat.orientering.se/followfull.php?comp=33414&lang=de>



Livelox

<https://www.livelox.com/Events/Show/157294/Deutsche-Meisterschaften-Mittel-OL-2025-Schonholz>





## BRL Lang (Sonntag)

Kategorie	Länge (km)	Steigung (m)	Anzahl Posten	Kategorie	Länge (km)	Steigung (m)	Anzahl Posten
D-10	2,1	15	6	H-10	2,1	15	6
D-12	3,2	20	7	H-12	3,2	20	7
D-14	4,1	20	8	H-14	4,4	15	7
D-16	5,2	30	14	H-16	6,2	30	16
D-18	6,2	30	15	H-18	8,7	45	24
D19-A	7,1	30	18	H-20	10,9	50	29
DE	10,1	45	21	H21-A	10,7	45	25
D35-	5,6	30	15	HE	15,6	70	35
D40-	5,6	30	15	H35-	10,7	45	25
D45-	5,1	30	11	H40-	8,9	40	20
D50-	4,6	20	11	H45-	8,1	35	18
D55-	4,6	20	11	H50-	7,3	35	19
D60-	3,8	20	11	H55-	6,2	35	19
D65-	3,8	20	11	H60-	5,5	30	14
D70-	2,6	15	9	H65-	4,9	30	11
D75-	2,6	15	9	H70-	4,1	20	11
D80-	2,6	15	9	H75-	4,1	20	11
				H80-	2,6	15	9
DirKL	3,2	20	6	H85-	2,6	15	9
DirMS	4,9	20	11				
DirLL	6,2	25	10	D/H-12b	2,1	15	6

### Liveresults

<https://liveresultat.orientering.se/followfull.php?comp=33415&lang=de>



### Livelox

<https://www.livelox.com/Events/Show/157295/BRL-Lang-zur-DM-Mittel-2025-Schonholz>





# ALLGEMEINES

---

## Startrecht + Startpasskontrolle - nur bei DM Mittel

Gemäß Rahmenordnung des DTB sowie WKB Orientierungslauf in der jeweils aktuellen Fassung ist beim Start in einer Meisterschaftsklasse der DM Mittel ein gültiges Startrecht nachzuweisen. Negativliste beachten.

## Startmodus

Für DM- und BRL-Kategorien und D/H10 nach Startliste entsprechend WKB, für die Rahmenklassen und den Prolog-Sprint gibt es offene Startzeiten

## Startnummern

Für die DM Mittel **D/H-20 und D/HE:** Diese Kategorien starten mit Startnummern. Diese werden mit den Vereinstüten verteilt. **Ohne Startnummer kein Start!**

## Postenkontrollsystem

SPORTident, benutzt werden können SPORTident Cards (series5/6/8/9/10/11) und SIAC (berührungslos) Die eigene SI-Karte ist mitzubringen. Eine Ausleihe von SI-Karten (keine SIAC) ist gegen eine Gebühr von 3 € (+30€ Pfand) in begrenztem Umfang möglich.

Die Kontrollstation für SIAC befindet sich im WKZ.

Falls Stationen ausfallen sollten, bitte weiterlaufen

## Aufgabe

Wer den Wettkampf nicht beendet hat meldet sich bitte schnellstmöglich beim Auslesen oder im Org-Büro.



# ALLGEMEINES

---

## Warmlaufen

Warmlaufen ist nur auf dem Weg zum Start möglich.

## Besondere Symbole

X — Wurzelstock >2m ( nur wenn als Postenstandort verwendet)



— Schneise ohne Fuß- oder Fahrspur

**!!! ACHTUNG !!!**  
**STRIKTES RAUCHVERBOT IM WKZ + IM WALD**

## Vereinszelte

Die Vereinszelte können entsprechend dem WKZ-Übersichtsplan in diesem Heft aufgestellt werden. Bitte die Markierung vor Ort beachten.

## Einsprüche / Berufungen

Im Falle von Einsprüchen und Berufungen liegen im Org.-Büro entsprechende Formulare bereit, die allen Beteiligten die Einhaltung der Formalien gemäß WKB erleichtern sollen. Die Gebühren für die Einlegung von Rechtsmitteln sind im Org.-Büro zu hinterlegen (Einspruch 10€, Berufung 20€).

## Ergebnisse

Die Ergebnisse werden im WKZ auf einem großen Bildschirm gezeigt und sind zusätzlich im Internet als Liversresults und Livelox abrufbar. Die entsprechenden Links findet ihr auf den Seiten der Bahndaten.



# ALLGEMEINES

---

## Medizinische Versorgung

Das nächstgelegene Krankenhaus mit Notfallzentrum ist das Werner Forßmann Klinikum in 16225 Eberswalde, Rudolf Breitscheid Straße 100, Haus 5, Ebene 1.

## Toiletten / Waschen

Es sind ausreichend Mobiltoiletten auf der WKZ-Wiese aufgestellt. Am östlichen Ende der Wiese sind einige Waschschüsseln und kaltes Wasser positioniert. Duschen ist im Massenquartier möglich.

## Sauberkeit

Den Müll bitte in die auf dem gesamten Gelände bereitgestellten Mülltüten entsorgen.

## Kinderbetreuung

Es ist keine Kinderbetreuung vorgesehen

Von unserem Partnerverein TSC Strausberg wird ein Kinder-OL zur Beschäftigung des Nachwuchses aufgebaut.

## Kleidertransport

Es ist an allen Tagen kein Kleidertransport vom Start zum WKZ vorgesehen.





# ALLGEMEINES

---

## Verpflegung und Einkaufen

Die Versorgung mit Imbissangeboten findet nur am Samstag und Sonntag statt. Im WKZ wird hinter dem SI-Auslesen / der Kartenabgabe Wasser und kalter Tee ausgegeben. Am Freitag ist ein Wasserbehälter zur Selbstentnahme im WKZ aufgestellt.

Warme Gerichte und Getränke werden von einem Imbiss mit einer Gulaschkanne verkauft. Es gibt 2 warme Gerichte. Eines davon ist ein vegetarischer Gemüse-Erbseneintopf. Unser Berliner Partnerverein TSC Strausberg wird einen Stand mit Kuchen und Kaffee aufbauen. An den Imbiss-Ständen kann nur in bar bezahlt werden.

Im Haus Schwärzetal wird es zur Siegerehrung Gegrilltes und Getränke geben.

OL-Shop Conrad wird in gewohnter Weise sein Sortiment anbieten.

**!!! ACHTUNG !!!**  
**STRIKTES RAUCHVERBOT IM WKZ + IM WALD**

## Versicherung

Die Wettkampfteilnahme erfolgt auf eigene Gefahr. Ausreichender Versicherungsschutz liegt in der eigenen Verantwortung aller Wettkämpfer. Veranstalter, Ausrichter, Waldbesitzer, Grundstückseigentümer, Forst und Behörden übernehmen keinerlei Haftung.

## Datenschutz

Mit der Anmeldung erklärt sich jeder Teilnehmer mit der Veröffentlichung seiner Meldedaten, Ergebnisse und eventueller nicht personalisierter Bilder in den Medien, in den Start- und Ergebnislisten, sowie im Internet einverstanden.



# ALLGEMEINES

---



Foto: Jürgen Ziesche

**!!! ACHTUNG !!!**  
**STRIKTES RAUCHVERBOT IM WKZ + IM WALD**



# Historische Karten

um 1780



um 1880

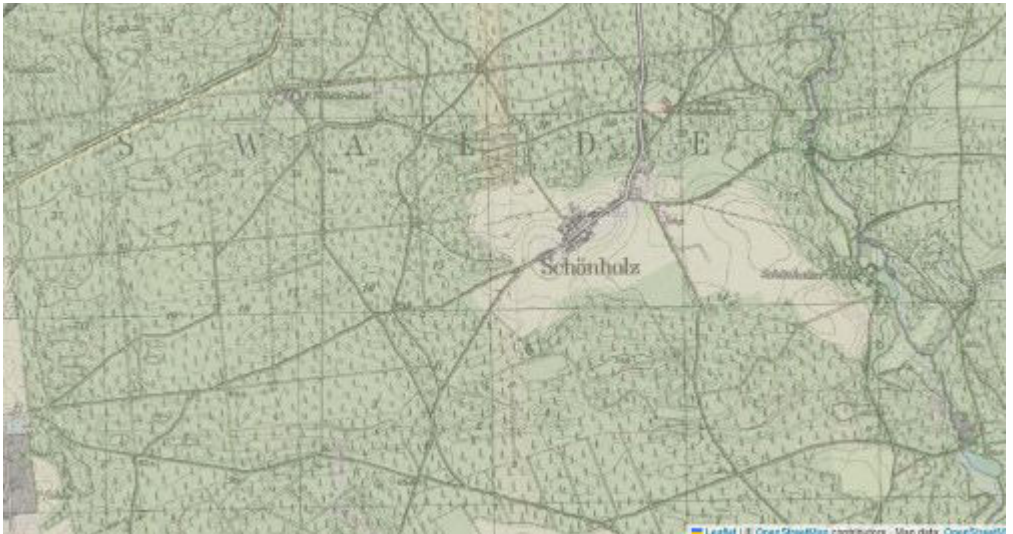






# Historische Karten

um 1930



OL Karte 1989





# Sehenswürdigkeiten

---

Zoo Eberswalde

<https://zoo.eberswalde.de/>

Familiengarten Eberswalde

<https://www.familiengarten-eberswalde.de/>

Forstbotanischer Garten

<https://www.hnee.de/hochschule/organisation/zentrale-einrichtungen/forstbotanischer-garten>

Schiffshebewerk Niederfinow

<https://schiffshebewerk-niederfinow.com/>

Kloster Chorin

<https://www.kloster-chorin.org/>

Unterstützt von:



Wir hoffen, dass wir gute Gastgeber waren...

... und bitten wir euch kurz um eure Meinung zu unserem Wettkampf.



[umfragen.o-sport.de](https://umfragen.o-sport.de)